



## ФАРМАЦЕВТИЧЕСКИЕ ХОЛОДИЛЬНИКИ MPR

**Модели:**

**MPR-215F-PE | MPR-414F-PE | MPR-715F-PE**

**MPR-721(R)-PE | MPR-1411(R)-PE**

**MPR-514(R)-PE | MPR-1014(R)-PE**

**MPR-S163-PE | MPR-S313-PE**

Равномерная температура хранения для самых требовательных применений. Фармацевтические холодильники MPR предлагают полное решение для самых требовательных к хранению фармацевтических препаратов, лекарств, вакцин и других чувствительных к температуре предметов хранения.

# ФАРМАЦЕВТИЧЕСКИЕ ХОЛОДИЛЬНИКИ



Фармацевтические  
холодильники MPR  
с морозильной камерой

MPR-215F-PE  
MPR-414F-PE  
MPR-715F-PE



Фармацевтические  
холодильники MPR

MPR-721(R)-PE  
MPR-1411(R)-PE



Фармацевтические  
холодильники MPR  
с раздвижными дверцами

MPR-S163-PE  
MPR-S313-PE  
MPR-514(R)-PE  
MPR-1014(R)-PE

**Стабильный и надежный контроль является критическим аспектом высокопроизводительного охлаждения, требуемого в сложных исследовательских и производственных условиях.**

Мы стремимся разрабатывать и изготавливать высококачественное и инновационное медицинское и лабораторное оборудование, которое отвечает конкретным потребностям клиентов в научных областях. Фармацевтические холодильники MPR имеют важные конструктивные и рабочие характеристики, которые подходят для требовательных лабораторных условий. Преимущества этой зависящей от области применения конструкции включают улучшенную стабильность температуры, повышенную надежность и интеллектуальную защиту для достижения самых высоких уровней защиты образцов.



## Равномерная температура хранения для самых требовательных применений

### Научное применение

Все большее число клиентов, включая фармацевтические и биотехнологические компании, исследовательские институты, больницы и университеты, выбирают явные преимущества, которыми обладают фармацевтические холодильники MPR торговой марки PNCbi.

Фармацевтические холодильники MPR разработаны специально для лабораторных приложений, что делает их идеально подходящими для хранения:

- Чувствительных к температуре образцов
- Диагностических образцов
- Реагентов и тест-наборов
- Клинических проб
- Медикаментов и других фармацевтических продуктов
- Химических веществ
- Температурно-зависимых экспериментальных систем
- Образцов тестирования контроля качества



## Специально разработаны для требовательных к условиям хранения научных и лабораторных образцов, обеспечивают точную температуру по всей камере

Все компоненты тщательно выбраны и согласованы для оптимальной работы в сложных лабораторных условиях, в то время как внутренняя планировка холодильной системы тщательно разработана для максимального теплоотвода, что снижает нагрузку на систему и, следовательно, обеспечивает наивысший уровень надежности и долговечности. Благодаря высококачественной конструкции и превосходным характеристикам, фармацевтические холодильники MPR идеально подходят для хранения ценных образцов.

### ОТЛИЧНОЕ ОХЛАЖДЕНИЕ

Передовая технология охлаждения обеспечивает эффективное хранение широкого спектра биологических материалов.

### РАВНОМЕРНЫЕ ТЕМПЕРАТУРЫ

Равномерность температуры по всему холодильнику гарантирует, что все образцы могут храниться в одинаковых условиях. Технология принудительной циркуляции воздуха быстро восстанавливает однородность температуры после рутинного открывания дверцы. В сочетании с контролем температуры микропроцессора с быстрым откликом это обеспечивает стабильную среду для биологических образцов.

### ФУНКЦИЯ ЦИКЛИЧЕСКОГО РАЗМОРАЖИВАНИЯ ДЛЯ ПОДДЕРЖАНИЯ СТАБИЛЬНЫХ ТЕМПЕРАТУР

Система циклического размораживания гарантирует, что размораживание происходит только при необходимости и не зависит от времени. Эта система запускается автоматически, постоянно контролируя повышение температуры во время размораживания, отслеживает, что оно минимально, без температурных пиков. Испарительный нагреватель также добавляет дополнительную защиту от чрезмерного снижения температуры камеры, которое может быть вызвано низкой температурой окружающей среды.

### РАСШИРЕННЫЕ ФУНКЦИИ МОНИТОРИНГА И БЕЗОПАСНОСТИ

Минимизируйте риски для важных биологических образцов и экспериментов. Установленное значение температуры, мониторинг тревог и диагностические функции осуществляются микропроцессорным контроллером с цифровым дисплеем, отображающим все функции ввода/вывода. Визуальные и звуковые сигналы предупреждают о любых ненормальных условиях и позволяют пользователям принимать оперативные меры, в то время как контакт для подключения дистанционной сигнализации обеспечивает дополнительное спокойствие даже в нерабочее время.

### БЕСШУМНАЯ РАБОТА

При установке в оживленных рабочих условиях фармацевтические холодильники MPR обеспечивают тихую безотказную работу.

### СРАВНЕНИЕ С БЫТОВЫМИ ХОЛОДИЛЬНИКАМИ

	ХАРАКТЕРИСТИКИ ИЗДЕЛИЯ	СЕРИЯ MPR	БЫТОВОЙ ХОЛОДИЛЬНИК
НАДЕЖНЫЙ КОНТРОЛЬ НЕ ЗАВИСИТ ОТ ТЕМПЕРАТУРЫ ОКРУЖАЮЩЕЙ СРЕДЫ		✓	⊗
ЦИФРОВОЙ ДИСПЛЕЙ ТЕМПЕРАТУРЫ КАМЕРЫ		✓	Некоторые модели
ТОЧНАЯ НАСТРОЙКА ТЕМПЕРАТУРЫ С УПРАВЛЕНИЕМ МИКРОПРОЦЕССОРОМ		✓	⊗
ЦИФРОВОЙ ПЕРЕМЕННЫЙ ТЕМПЕРАТУРНЫЙ КОНТРОЛЬ ХОЛОДИЛЬНИКА (ОТ 2 °С ДО 14 °С)		✓	⊗
ЦИФРОВОЙ КОНТРОЛЬ ТЕМПЕРАТУРЫ МОРОЗИЛЬНИКА (ОТ -20 °С ДО -30 °С) *		✓	⊗
ЕДИНАЯ ТЕМПЕРАТУРА НА ВСЕХ УРОВНЯХ ПОЛОК		✓	⊗
РАЗДЕЛЬНАЯ РАБОТА ХОЛОДИЛЬНОЙ И МОРОЗИЛЬНОЙ КАМЕР *		✓	⊗
ОКНО ДЛЯ ПРОСМОТРА		✓	⊗
ПОРТ ДОСТУПА ДЛЯ ДИСТАНЦИОННОГО МОНИТОРИНГА		✓	Некоторые модели
ЦИФРОВОЙ ИЛИ КРУГОВОЙ РЕГИСТРАТОР ТЕМПЕРАТУРЫ (ДОПОЛНИТЕЛЬНО)		✓	⊗
СИГНАЛЬНАЯ ЛАМПА ОТКРЫВАНИЯ ДВЕРЦЫ И ЗВУКОВАЯ СИГНАЛИЗАЦИЯ		✓	Некоторые модели
СИГНАЛИЗАЦИЯ ОТКЛОНЕНИЯ ТЕМПЕРАТУРЫ (ДОПОЛНИТЕЛЬНО)		✓	⊗
КОНТАКТ ДИСТАНЦИОННОЙ СИГНАЛИЗАЦИИ (ДОПОЛНИТЕЛЬНО В НЕКОТОРЫХ МОДЕЛЯХ)		✓	⊗
ФУНКЦИЯ САМОДИАГНОСТИКИ		✓	⊗
УНИКАЛЬНАЯ СИСТЕМА ЦИКЛИЧЕСКОГО / АВТОМАТИЧЕСКОГО РАЗМОРАЖИВАНИЯ		✓	⊗

\* Только для фармацевтического холодильника MPR с морозильной камерой.

# ФАРМАЦЕВТИЧЕСКИЕ ХОЛОДИЛЬНИКИ MPR С МОРОЗИЛЬНОЙ КАМЕРОЙ

Модели: MPR-215F-PE | MPR-414F-PE | MPR-715F-PE

## ПОЛНОЕ РЕШЕНИЕ ДЛЯ ХРАНЕНИЯ: ХОЛОДИЛЬНИК И МОРОЗИЛЬНИК В ОДНОМ БЛОКЕ

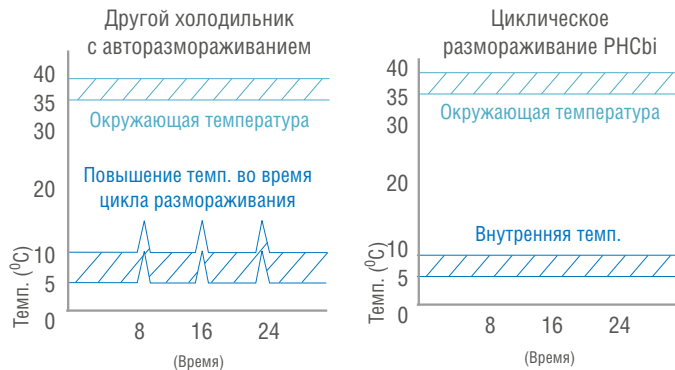
Фармацевтические холодильники MPR с морозильной камерой объединяют высокоэффективное охлаждение с морозильной камерой  $-30^{\circ}\text{C}$  в одном устройстве.

Эти модели имеют две температурные зоны, которые обслуживаются отдельными холодильными системами для холодильника и морозильного отделения. Многодверный дизайн уменьшает колебания температуры во время открывания дверей.

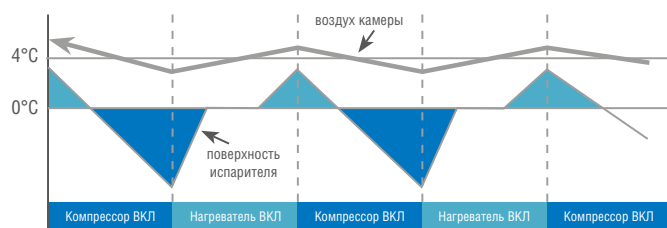
Обладая большой вместимостью, эти модели обеспечивают оптимальную универсальность для хранения биологических образцов при различных точных температурах в пределах минимальной занимаемой площади.

## ОДНОРОДНОСТЬ ТЕМПЕРАТУРЫ

Холодильные системы предназначены для точного и стабильного хранения биологических образцов от  $2^{\circ}\text{C}$  до  $14^{\circ}\text{C}$ .



## Данные функции циклического размораживания



### Микропроцессорное управление:

- Микропроцессорный контроллер.
- Доступна настройка калибровки через панель управления.
- Встроенные функции сигнализации

### Циклическое размораживание:

- Уникальный цикл размораживания (только холодильник) инициируется только по мере необходимости и поддерживает внутреннюю равномерность температуры, без колебаний.

### Двойные холодильные системы:

- Отдельные холодильные системы и компрессоры позволяют осуществлять раздельное управление холодильным и морозильным отделениями, позволяя морозильной секции поддерживать температуру до  $-30^{\circ}\text{C}$ .

### Конструкция шкафа:

- Окна с двойными стеклами со специальной теплоотражающей пленкой для дополнительной защиты от тепла и ультрафиолетового излучения.
- Энергосберегающее светодиодное освещение.
- Внутренняя принудительная циркуляция воздуха.

Модель: MPR-715F-PE



## ФАРМАЦЕВТИЧЕСКИЕ ХОЛОДИЛЬНИКИ MPR

Модели: MPR-721(R)-PE | MPR-1411(R)-PE

### ПОСТОЯННАЯ ТЕМПЕРАТУРА ХРАНЕНИЯ ДЛЯ НАИБОЛЕЕ ТРЕБОВАТЕЛЬНЫХ ПРИЛОЖЕНИЙ

По мере растущих требований к хранению биологических образцов мы обновили наш ассортимент фармацевтических холодильников, чтобы удовлетворить особые потребности своих клиентов — на сегодня и завтра.



Модель: MPR-721-PE



Модель: MPR-1411R-PE

### ШИРОКИЙ, РЕГУЛИРУЕМЫЙ ТЕМПЕРАТУРНЫЙ ДИАПАЗОН

Обладая температурным диапазоном, который может быть установлен в пределах от 2°C до 23°C, фармацевтические холодильники MPR идеально подходят для хранения чувствительных к температуре биологических образцов.

### БОЛЬШИЕ ВЕНТИЛЯТОРЫ

Бесшумный вентилятор диаметром 120 мм обеспечивает равномерную температуру во всем шкафу (модели MPR-1411-PE имеют двухпоточную систему с двумя вентиляторами), создавая однородность температуры  $\pm 3^\circ\text{C}$ , сохраняя при этом превосходные характеристики восстановления.

## ФУНКЦИИ СИГНАЛИЗАЦИИ И БЕЗОПАСНОСТИ

ФУНКЦИЯ	СОСТОЯНИЕ	ТИП ТРЕВОГИ/ОТКЛИКА
СИГНАЛИЗАЦИЯ ВЫСОКОЙ ТЕМПЕРАТУРЫ	От 2°C до 14°C (по выбору) выше установленного значения	Мигающий светодиод и звуковой сигнал
СИГНАЛИЗАЦИЯ НИЗКОЙ ТЕМПЕРАТУРЫ	От 2°C до 14°C (по выбору) ниже установленного значения и 0°C или ниже	Мигающий светодиод и звуковой сигнал
БЛОКИРОВКА КЛАВИАТУРЫ	Блокировка ВКЛ	Нельзя изменить заданную температуру и сигнализацию
РЕЗЕРВНАЯ ПАМЯТЬ	Отключение электропитания	Запоминание настроек
ОТКРЫВАНИЕ ДВЕРЦЫ	Дверца не закрыта	Индикатор открывания дверцы ВКЛ, регулируемое время задержки звуковой сигнализации составляет от 1 до 15 минут
САМОДИАГНОСТИКА	Сбой датчика и ненормальность вентилятора или компрессора	Отображается код ошибки
КОНТАКТЫ ДИСТАНЦИОННОЙ СИГНАЛИЗАЦИИ	“Нормально разомкнутый” и “Нормально замкнутый” контакты для подключения к вспомогательной системе сигнализации	Сухие контакты

## ФАРМАЦЕВТИЧЕСКИЕ ХОЛОДИЛЬНИКИ MPR

Модели: MPR-721(R)-PE | MPR-1411(R)-PE



Модель: MPR-1411-PE

### Полки выдвижного типа:

Модели «R» оснащены выдвижными ящиками с размерами 530 x 550 мм и передним профилем 100 мм, которые идеально подходят для хранения больших бутылок и наборов реагентов. Они также предоставляют удобное, экономичное пространство для хранения и управления образцами.

### Легкодоступная передняя панель управления:

Большой светодиодный дисплей текущей температуры с интуитивно понятной сенсорной панелью упрощает работу.



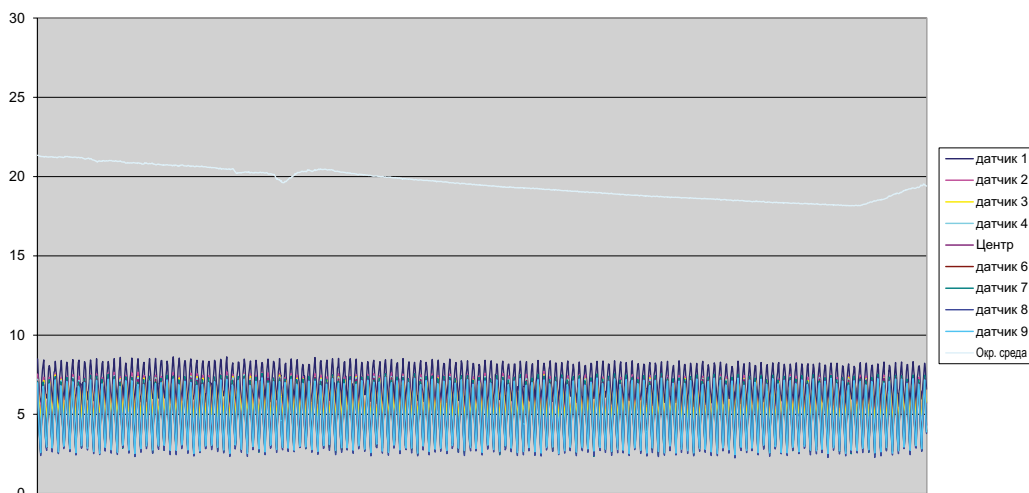
Модель: MPR-721R-PE

### Регулируемые полки:

Полки 565 x 604 мм достаточно прочны, чтобы выдерживать нагрузку до 50 кг в модели MPR-721, а полки в модели MPR-1411 могут с легкостью выдерживать до 40 кг. Полки могут быть расположены так, чтобы выдерживать высокие аппараты, такие как хроматографическое оборудование. Более тяжелое оборудование может быть размещено на полках, сделанных на заказ.

### Удобный для пользователя дизайн и конструкция шкафа:

Широкие, прочные рамы с эффективными прокладками обеспечивают отличную температурную стабильность, а двойные стеклопакеты — прекрасный обзор интерьера.



### Производительность

Стабильная, равномерная и контролируемая температура шкафа, на которую не влияет наружная температура.

# ФАРМАЦЕВТИЧЕСКИЕ ХОЛОДИЛЬНИКИ MPR С РАЗДВИЖНЫМИ ДВЕРЦАМИ

Модели: MPR-S163-PE | MPR-S313-PE | MPR-514(R)-PE | MPR-1014(R)-PE

Фармацевтические холодильники MPR с раздвижными стеклянными дверцами предлагают полное и комплексное решение при все более жестких требованиях к температуре хранения для фармацевтических препаратов, медикаментов и других чувствительных к температуре биологических веществ. Небольшая глубина шкафа позволяет легко извлекать продукты, а также эффективно использовать пространство. В оживленной и динамичной среде это может быть особенно важно для достижения эффективности рабочих процессов.

## ЭФФЕКТИВНЫЙ КОНТРОЛЬ ТЕМПЕРАТУРЫ

Микропроцессорное управление обеспечивают поддержание заданной температуры. Даже при частых открываниях дверцы циркуляционный вентилятор обеспечивает быстрое восстановление температуры для поддержания очень надежной, стабильной среды хранения, которая не зависит от колебаний окружающей температуры.

## УДОБНЫЙ ДЛЯ ПОЛЬЗОВАТЕЛЯ ДИЗАЙН

Эргономичный дизайн фармацевтических холодильников MPR обеспечивает четкое наблюдение за сохраняемыми предметами через большие окна. Тонкий профиль позволяет легко извлекать изделия, не заботясь о пространстве для распашных дверей. Пользователи могут выбирать регулируемые полки или выдвижные лотки в соответствии со своими потребностями.

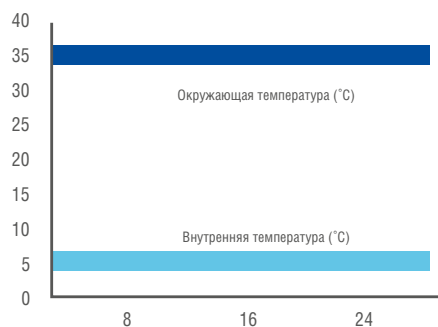
## НОРМАТИВНЫЕ МЕТОДИЧЕСКИЕ РЕКОМЕНДАЦИИ

Фармацевтические холодильники MPR разработаны с учетом соответствия нормативным требованиям. Исключительная однородность температуры сочетается с легким доступом к калибровке для соблюдения критически важных правил хранения.

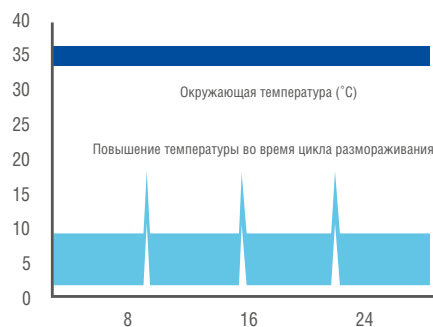


Модель: MPR-S163-PE

Фармацевтические холодильники MPR



Обычный холодильник





## ФАРМАЦЕВТИЧЕСКИЕ ХОЛОДИЛЬНИКИ MPR С РАЗДВИЖНЫМИ ДВЕРЦАМИ

Модели: MPR-S163-PE | MPR-S313-PE | MPR-514(R)-PE | MPR-1014(R)-PE

### Визуальная светодиодная сигнализация

Звуковые и мигающие светодиодные световые сигналы предупреждают пользователей о таком маловероятном событии как превышение или понижение температуры для защиты сохраняемых продуктов. Схема предотвращения перегрева автоматически отключает двигатель вентилятора или нагреватель, если внутренняя температура аномально поднимается.

### Легкочитаемый цифровой дисплей

Показания температуры отображаются с шагом 1 °С для конфигурируемых температур от 2 до 14 °С.



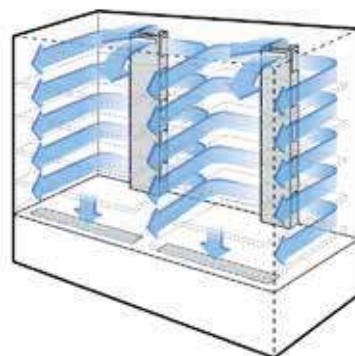
Модель: MPR-514R-PE

### Конструкция шкафа:

Конструкция дверцы с окном, покрытым защитной пленкой, позволяет легко просматривать содержимое, обеспечивая при этом защиту от разрушения, тепла и ультрафиолета. Дверцы запираются на замок.



Модель: MPR-1014-PE



### Каналы прямого воздушного потока:

Конструкция каналов обеспечивает равномерное распределение потока холодного воздуха по всей камере, чтобы обеспечить равномерность температуры, что важно для валидации правильности хранения.

# ТЕХНИЧЕСКИЕ ХАРАКТЕРИСТИКИ

		Фармацевтические холодильники MPR с морозильной камерой			Фармацевтические холодильники MPR	
Номер модели		MPR-215F-PE	MPR-414F-PE	MPR-715F-PE	MPR-721-PE	MPR-721R-PE
Внешние размеры (Ш x Г x В) <sup>1)</sup>	мм	540 x 557 x 1794	800 x 600 x 1805	900 x 715 x 1910	770 x 830 x 1955	
Внутренние размеры (Ш x Г x В)	мм	455 x 466 x 917 (Хол.) 420 x 342 x 267 (Мор.)	720 x 495 x 1425 (Хол.) 317 x 440 x 576 (Мор.)	810 x 615 x 1894 (Хол.) 770 x 552 x 422 (Мор.)	650 x 710 x 1500	
Объем	л	176/39 (Хол./Мор.)	340/82 (Хол./Мор.)	415/176 (Хол./Мор.)	684	671
Масса нетто (приблизительно)	кг	86	126	168	174	193
<b>Производительность</b>						
Диапазон установки темп. (Холод./Мороз.)	°C					
Диапазон регулирования темп. (Холод./Мороз.) <sup>2)</sup>	°C	От +2 до +14 (Хол.) / От -20 до -30 (Мор.)			От +2 до +23	
<b>Управление</b>						
Контроллер		Микропроцессор			Микропроцессор	
Дисплей		Светодиодный			Светодиодный	
Датчик температуры		Термистор			Термистор	
<b>Охлаждение</b>						
Метод охлаждения		Принудительная циркуляция воздуха (Хол.) / Прямое охлаждение (Мор.)			Принудительная циркуляция холодного воздуха	
Метод размораживания		Циклическое (Хол.) / Вручную (Мор.)			Принудительное (циклическое), полностью автоматическое	
Хладагент		HFC			HFC	
Материал изоляции		PUF			PUF	
<b>Конструкция</b>						
Внешний материал		Окрашенная сталь			Окрашенная сталь	
Внутренний материал		Styrol resin (Хол.) / Painted aluminium (Мор.)			Окрашенная сталь	
Внешние дверцы	кол-во	2, стеклянное окно (1)	4, стеклянное окно (2)		1 дверца, двойной стеклопакет, самозакрывающаяся	
Блокировка внешней дверцы		Есть				
Полки	кол-во	3/1 (Хол./Мор.)	2 + 2 / 1 (Хол./Мор.)	3/2 (Хол./Мор.)	4 проволочные полки с полиэтиленовым покрытием	–
Выдвижные ящики	кол-во	–	–	–	–	5 стальных ящиков с покрытием
Макс. нагрузка – на полку/ящик	кг	20/10 (Хол./Мор.)	25 & 15 / 15 (Хол./Мор.)	25 & 15 (Хол./Мор.)	50	40
Макс. нагрузка – общая	кг	70	95	105	200	200
Порт доступа	кол-во	2		1	3	
– расположение		Слева		Сзади	Слева/справа/сверху	
– диаметр	∅ мм	30			30	
Ролики	кол-во	4			4	
Внутренняя лампа		Флуоресцентная (Хол.)		Светодиодная	Флуоресцентная	
<b>Сигнализация</b> (R = Дистанционная сигнализация, V = Визуальная сигнализация, B = Зуммер)						
Отключение электропитания		R		V-B-R (Опционально) <sup>4)</sup>	V-B-R <sup>4)</sup>	
Высокая температура		V-B-R <sup>4)</sup>			V-B-R <sup>4)</sup>	
Низкая температура		V-B-R <sup>4)</sup>			V-B-R <sup>4)</sup>	
Открытие дверцы		V-B			V-B	
<b>Электропитание и уровень шума</b>						
Электропитание	В	230 В / 50 Гц / одна фаза			230 В / 50 Гц / одна фаза	
Уровень шума <sup>3)</sup>	дБ [A]	35	39	43	41	
<b>Дополнительные принадлежности</b>						
Регистраторы температуры						
Регистратор температуры		MTR-0621LH-PE (Хол.)			MTR-0621LH-PE	
– бумага для регистратора		RP-06-PW			RP-06-PW	
– корпус регистратора		MPR-S30-PW			MPR-S30-PW	
Кругового типа		MTR-G3504C-PE (Хол./Мор.)			MTR-G04C-PE	
– бумага для регистратора		RP-G3504-PW			RP-G04-PW	
– чернильное перо		PG-RB-PW			PG-R-PW	
– корпус регистратора		MPR-S7-PW			MPR-S7-PW	
Ленточного типа		MTR-4015LH-PE (Мор.)				
– бумага для регистратора		RP-40-PW				
Коробка монтажная для батареи независимой сигнализации				MPR-48B-PW	MPR-48B-PW	

1) Внешние размеры только основного корпуса, без учета ручки и других выступающих деталей — см. чертежи размеров на веб-сайте для получения полной информации.

2) Температура воздуха, измеренная в центре холодильника / морозильника, температура окружающей среды + 30 °C, без загрузки.

3) Номинальное значение. Фоновый шум 20 дБ.

Фармацевтические холодильники MPR с раздвижными дверцами							
MPR-1411-PE	MPR-1411R-PE	MPR-S163-PE	MPR-S313-PE	MPR-514R-PE	MPR-514-PE	MPR-1014R-PE	MPR-1014-PE
1440 x 830 x 1950		800 x 465 x 1090	800 x 465 x 1800	900 x 600 x 1790	900 x 600 x 1790	1800 x 600 x 1790	1800 x 600 x 1790
1320 x 710 x 1500		720 x 300 x 725	720 x 350 x 1435	800 x 465 x 1300	800 x 465 x 1300	1700 x 465 x 1300	1700 x 465 x 1300
1364	1359	158	340	486	489	1029	1033
248	287	71	100	147	141	258	246
От +2 до +23		От +2 до +14					
Микропроцессор				Микропроцессор			
Светодиодный				Светодиодный			
Термистор				Термистор			
Принудительная циркуляция воздуха		Принудительная циркуляция воздуха		Принудительная циркуляция холодного воздуха			
Принудит. (циклическое), полностью автоматич.		Циклическое (плюс принудительное)		Принудительное, полностью автоматическое			
HFC		HFC					
PUF		PUF					
Окрашенная сталь		Окрашенная сталь					
Окрашенная сталь		Нержавеющая сталь					
2 двери, двойной стеклопакет, самозакрывающаяся		2 раздвижные двери	4 раздвижные двери	2 раздвижные двери			
Есть							
8 проволочных полок с полиэтиленовым покрытием	-	2 проволочные полки, прозрачное покрытие	5 проволочных полок, прозрачное покрытие	5 проволочных полок, покрытие из полиэстера		10 проволочных полок, покрытие из полиэстера	
-	10 стальных ящиков с покрытием	-	-	5 раздвижных стеллажей	-	10 раздвижных стеллажей	-
40	320	40	20	50/20 (полка/ящиков)	50	50 + 20	50
400	320	40	100	350	250	450	500
3		1					
Слева/справа/сверху		Сзади		Слева			
30		30					
4		2		4			
Флуоресцентная		Светодиодная		Флуоресцентная			
V-B-R (Опционально) <sup>4)</sup>		V-B-R (Опционально) <sup>4)</sup>					
V-B-R		V-B-R					
V-B-R		V-B-R					
V-B		V-B					
230 В / 50 Гц / одна фаза		230 В / 50 Гц / одна фаза					
42		35	40	42			
MTR-0621LH-PE		MTR-0621LH-PE					
RP-06-PW		RP-06-PW					
MPR-S30-PW		MPR-S30-PW					
MTR-G04C-PE		MTR-G04C-PE					
RP-G04-PW		RP-G04-PW					
PG-R-PW		PG-R-PW					
MPR-S7-PW		MPR-S7-PW					
MPR-48B-PW		MPR-48B1-PW					

# РАЗМЕРЫ

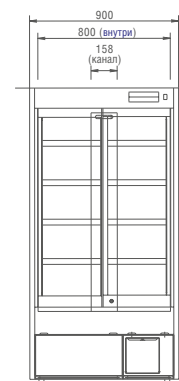
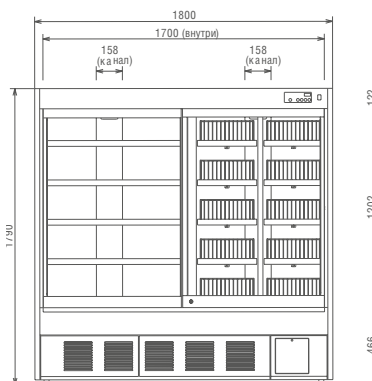
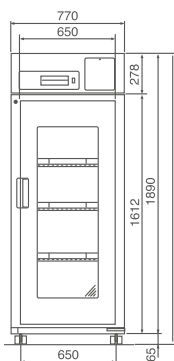
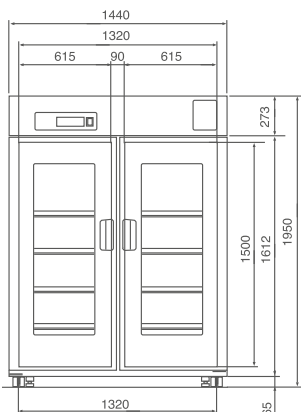
Модели: MPR-215F-PE | MPR-414F-PE | MPR-715F-PE | MPR-721(R)-PE | MPR-1411(R)-PE | MPR-514R)-PE |  
MPR-1014(R)-PE | MPR-S163-PE | MPR-S313-PE

MPR-1411-PE - 1364 ЛИТРА  
MPR-1411R-PE - 1359 ЛИТРОВ

MPR-721-PE - 684 ЛИТРА  
MPR-721R-PE - 671 ЛИТР

MPR-1014-PE - 1033 ЛИТРА  
MPR-1014R-PE - 1029 ЛИТРОВ

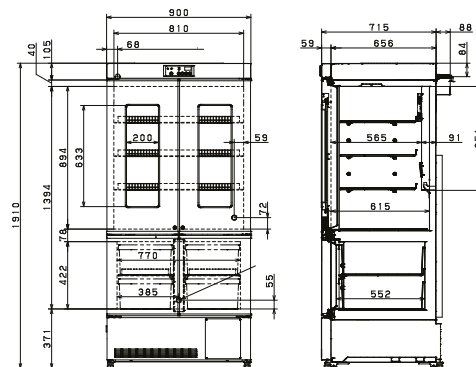
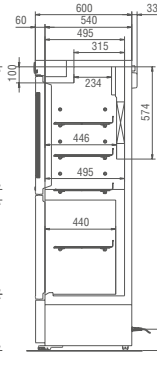
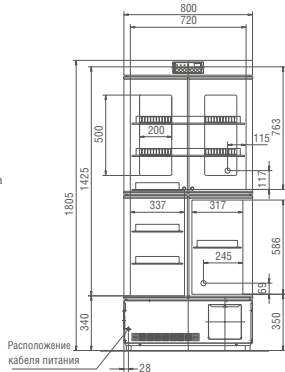
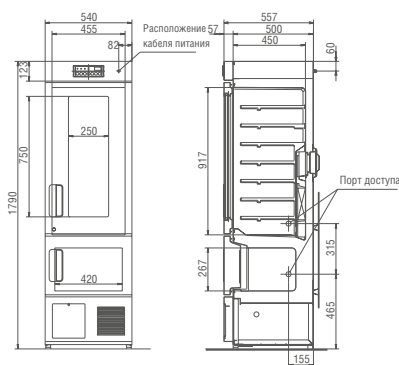
MPR-514-PE - 489 ЛИТРОВ  
MPR-514R-PE - 486 ЛИТРОВ



MPR-215F-PE - 176 ЛИТРОВ холодильник  
39 ЛИТРОВ морозильник

MPR-414F-PE - 340 ЛИТРОВ холодильник  
82 ЛИТРА морозильник

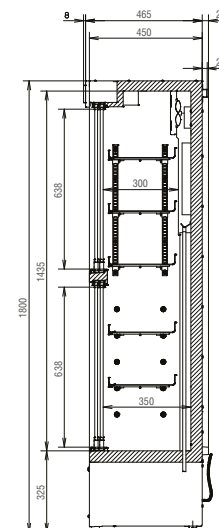
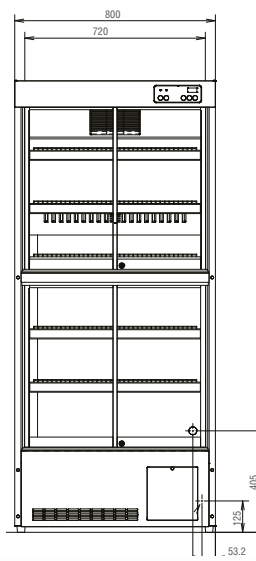
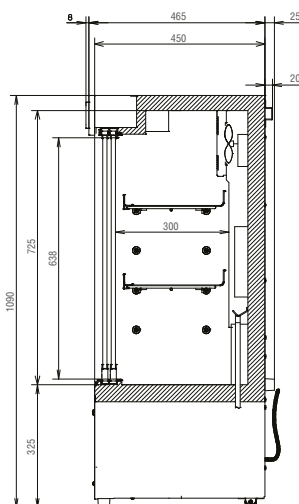
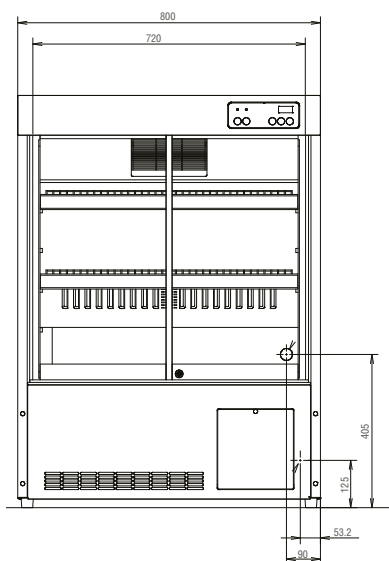
MPR-715F-PE - 415 ЛИТРОВ холодильник  
176 ЛИТРОВ морозильник



(Ед. изм.: мм)

MPR-S163-PE - 158 ЛИТРОВ

MPR-S313-PE - 340 ЛИТРОВ



Комплексное оснащение лабораторий

195197, г. Санкт-Петербург, Полустровский пр., д. 50

Тел.: +7 (812) 703-01-65 +7 (812) 703-01-66

E-mail: info@lenlab.ru

www.lenlab.ru